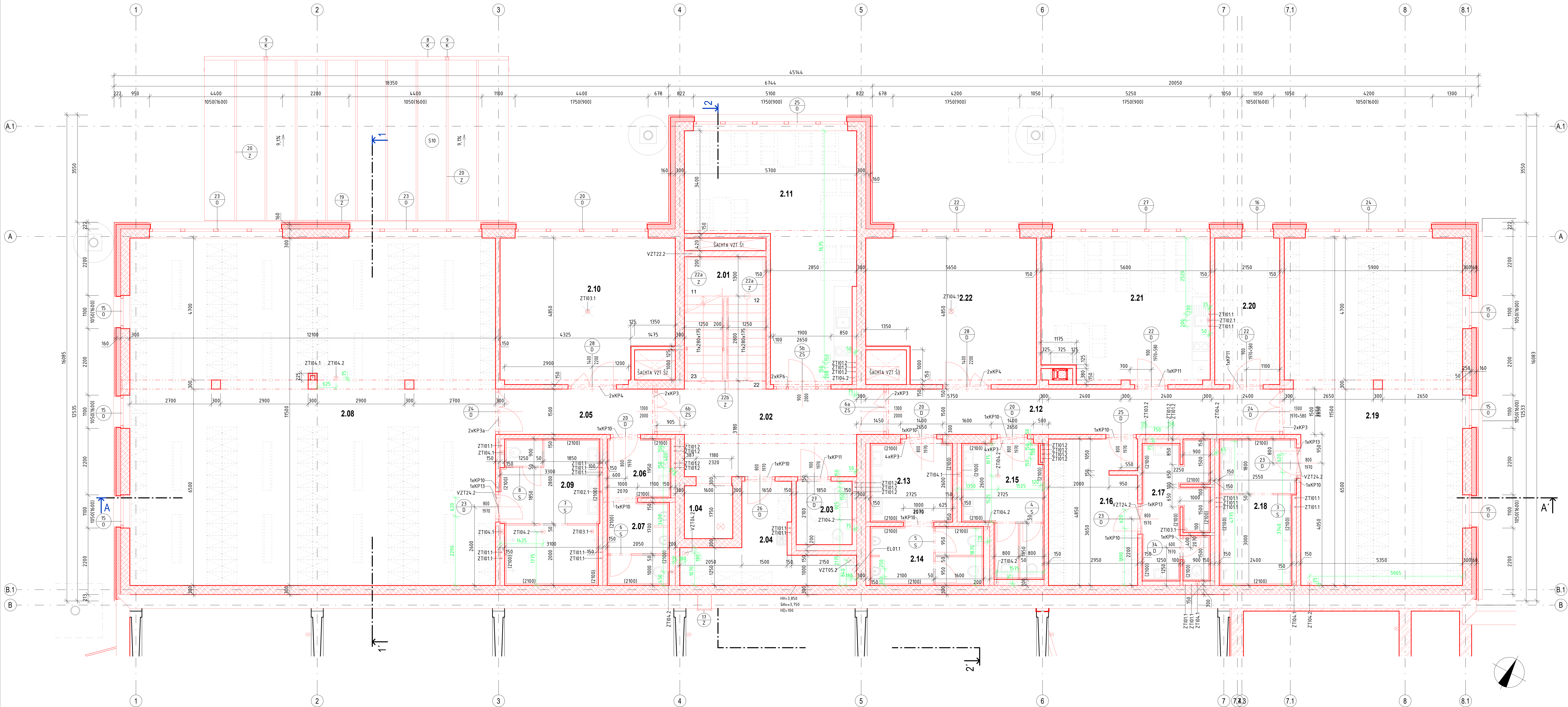


PODORYS 2.NP - PREVÁDZKOVÁ BUDOVA - NOVÉ KONŠTRUKCIE



LEGENDA MIESTNOSTÍ 2.NP:

Č. M.	NÁZOV MIESTNOSTI	PLOCHA [m²]	PODLAHA	POVRCHOVÉ ÚPRAVY	STĚNA	STROP	SVĚTLÁ VÝŠKA [m]	POZNÁMKA
2.01	SCHODISKO	11.8	KERAMICKÁ DLAŽBA	PIS	DISPERZNÝ NÁTER	DISPERZNÁ MAJBA	3.95	
2.02	CHODBA	19.4	KERAMICKÁ DLAŽBA	PIS	DISPERZNÝ NÁTER	KAZETOVÝ PODHEAD	2.80	
2.03	WC MUŽI	3.9	KERAMICKÁ DLAŽBA	PIS	KERAMICKÝ OBLAD	SDK PODHEAD	2.70	
2.04	UPRAŤOVAČKA	10.2	KERAMICKÁ DLAŽBA	PIS	DISPERZNÝ NÁTER	SDK PODHEAD	2.70	
2.05	CHODBA	7.7	KERAMICKÁ DLAŽBA	PIS	DISPERZNÝ NÁTER	KAZETOVÝ PODHEAD	2.80	
2.06	PREDSEŇ MUŽI	4.1	KERAMICKÁ DLAŽBA	PIS	KERAMICKÝ OBLAD	SDK PODHEAD	2.70	
2.07	WC MUŽI	5.6	KERAMICKÁ DLAŽBA	PIS	KERAMICKÝ OBLAD	SDK PODHEAD	2.70	
2.08	SAŤNA MUŽI - VOČI	198.8	KERAMICKÁ DLAŽBA	PIS	DISPERZNÝ NÁTER	KAZETOVÝ PODHEAD	2.80	
2.09	UMÝVÁREN MUŽI - VOČI	15.5	KERAMICKÁ DLAŽBA	PIS	KERAMICKÝ OBLAD	SDK PODHEAD	2.70	
2.10	TECHNICKÁ MIESTNOSŤ VZT	26.2	EPPOKOVÁ LIATA PODLAHA	PIS	DISPERZNÝ NÁTER	DISPERZNÁ MAJBA	3.55	
2.11	DENNÁ MIESTNOSŤ	33.1	KERAMICKÁ DLAŽBA	PIS	DISPERZNÝ NÁTER	KAZETOVÝ PODHEAD	2.80	
2.12	CHODBA	19.6	KERAMICKÁ DLAŽBA	PIS	DISPERZNÝ NÁTER	KAZETOVÝ PODHEAD	2.80	
2.13	PREDSEŇ WC MUŽI	7.3	KERAMICKÁ DLAŽBA	PIS	KERAMICKÝ OBLAD	SDK PODHEAD	2.70	
2.14	WC MUŽI	7.3	KERAMICKÁ DLAŽBA	PIS	KERAMICKÝ OBLAD	SDK PODHEAD	2.70	
2.15	WC ŽENY	10.3	KERAMICKÁ DLAŽBA	PIS	KERAMICKÝ OBLAD	SDK PODHEAD	2.70	
2.16	SAŤNA ŽENY	14.2	KERAMICKÁ DLAŽBA	PIS	DISPERZNÝ NÁTER	KAZETOVÝ PODHEAD	2.80	
2.17	UMÝVÁREN ŽENY	10.0	KERAMICKÁ DLAŽBA	PIS	KERAMICKÝ OBLAD	SDK PODHEAD	2.70	
2.18	UMÝVÁREN MUŽI - ÚDRŽBA	11.9	KERAMICKÁ DLAŽBA	PIS	KERAMICKÝ OBLAD	SDK PODHEAD	2.70	
2.19	SAŤNA MUŽI - ÚDRŽBA	64.9	KERAMICKÁ DLAŽBA	PIS	DISPERZNÝ NÁTER	KAZETOVÝ PODHEAD	2.80	
2.20	SKLAD	10.4	EPPOKOVÁ LIATA PODLAHA	PIS	DISPERZNÝ NÁTER	SDK PODHEAD	2.80	
2.21	DENNÁ MIESTNOSŤ	26.3	KERAMICKÁ DLAŽBA	PIS	DISPERZNÝ NÁTER	KAZETOVÝ PODHEAD	2.80	
2.22	TECHNICKÁ MIESTNOSŤ VZT	25.5	EPPOKOVÁ LIATA PODLAHA	PIS	DISPERZNÝ NÁTER	DISPERZNÁ MAJBA	3.55	
ÚŽITKOVÁ PLOCHA [m²]		484.3						
ZASTAVANÁ PLOCHA [m²]		2 664.0						
OBOSTAVANÝ PRIESTOR [m²]		23 900.0						

LEGENDA KONŠTRUKCIÍ:

- EXISTUJÚCE KONŠTRUKCIE
- NOVÝ STAV
- ŽELEZOBETONOVÉ MONOLITICKÉ KONŠTRUKCIE, ŠPECIFIKÁCIA BETÓNU A BETONÁRSKEJ OCELE VÍD ČASŤ 200 STATIKA
- DEBNIACE TVÁRNICE HR. 250 A 300 mm, ŠPECIFIKÁCIA VÍD ČASŤ 200 STATIKA
- KERAMICKÉ MURIVO HR. 380 mm Z BRÚSENÝCH TEHÁL PEVNOSTI 12 N/mm² NA TENKOVRSŤOVÚ ŠPECIÁLNU MALTU NA TENKÉ ŠKÁRY PEVNOSTI 10 N/mm²
- KERAMICKÉ MURIVO HR. 300 mm Z BRÚSENÝCH TEHÁL PEVNOSTI 15 N/mm² NA TENKOVRSŤOVÚ ŠPECIÁLNU MALTU NA TENKÉ ŠKÁRY PEVNOSTI 10 N/mm²
- KERAMICKÉ MURIVO HR. 80 A 140 mm Z BRÚSENÝCH TEHÁL PEVNOSTI 8 N/mm² NA TENKOVRSŤOVÚ ŠPECIÁLNU MALTU NA TENKÉ ŠKÁRY PEVNOSTI 10 N/mm²
- SÁDKOKARTONOVÉ DELIACE PRIEČKY HR. 100 mm A INŠTALAČNÉ PREDSTENY HR. 100, 150 A 200 mm
- BETONOVÁ KOMÍNÁVA TVÁRNICA S VETRAČOU SÁCHTOU (360x500mm)
- MINERÁLNA VILNA HR. 80 mm A 100 mm V SKLADBE KONTAKTNEHO ZATEPLOVACIEHO SYSTÉMU A HR. 160 mm V SKLADBE PREVETRAVANEJ FASÁDY
- EXTRUDOVANÝ POLYSTYRÉN HR. 50 A 80 mm NA DOTEPLENIE ŽB KONŠTRUKCIÍ A HR. 50 mm NA DILATAČNÝ ŠKÁRACH

POZNÁMKA

- OPIS KONŠTRUKCIE POZRI TECHNICKÚ SPRÁVU, BOD 4
- PROJEKTOVÁ DOKUMENTÁCIA JE VYHOTOVENÁ NA ZÁKLADE JESTVUJÚCEHO STAVU OBJEKTU
- ROZSAH ŘEŠENIA PROJEKTOVEJ DOKUMENTÁCIE ZODPOVEDÁ ZISTENÉMU STAVU A POŽIADAVKAM OBJEDNÁVATEĽA
- SÚVISIACE KÓTY (NAPR. ČASŤOVÁ, CELKOVÁ KÓTA...) PREVENTÍVNE NEKOTOVANÉ AKÉKOL'VEK ČASŤI, HLAVNE PRIERAZY V KONŠTRUKCIÁCH JE NÚTNE ODSÚHLASIŤ
- SÚRADNICE BODOV VÍD PRÍLOHA Č. 105
- NA OCHRANU TEPELNEJ IZOLÁCIE POD UPRAVENÝM TERÉNOM SA POUŽIE NOPODÁ FÓLIA 400 g/m²
- VÝŠKA VNÚTORNÝCH KERAMICKÝCH SKOLOV v=100 mm
- NAODKŤENÉ A NADUVENÉ (PAPÍR, INÉ) PREKLADY KERAMICKÉ, PREFABRIKOVANÉ - TYPOVÉ, MONOLITICKÉ PREKLADY VÍD ČASŤ 200 STATIKA
- VYBAVENIE INTERIERU NIE JE SÚČASŤOU DOKUMENTÁCIE
- PREFABRIKOVANÉ MONTÁŽNE JAMY A PLOŠINY S VYBAVENÍM (ISCHODY, ZÁBRADLIA...) SÚ SÚČASŤOU DODÁVKY TECHNOLOGIE
- TECHNOLÓGIA OBJEKTU VÍD ČASŤI 920, 940 A 960
- VÝPIS SKLADIEB STIEŇEN STEN, PODLAH VÍD PRÍLOHA Č. 126 VÝPIS KONŠTRUKCIÍ
- VÝPIS ZAKLENÝCH STIEŇEN VÍD PRÍLOHA Č. 130
- VÝPIS DVERÍ VÍD PRÍLOHA Č. 131
- VÝPIS OKEN VÍD PRÍLOHA Č. 132
- VÝPIS KLAMPIARSKÝCH VÝROBKOV VÍD PRÍLOHA Č. 133
- VÝPIS ZAMŤOVNÝCH VÝROBKOV VÍD PRÍLOHA Č. 134
- VÝPIS PLASTOVÝCH VÝROBKOV VÍD PRÍLOHA Č. 135
- VÝPIS STOLÁRSKÝCH VÝROBKOV VÍD PRÍLOHA Č. 136
- VÝPIS KERAMICKÝCH PREKLADOV A CHRÁŇČIEK VÍD PRÍLOHA Č. 137 VÝPIS OSTATNÝCH VÝROBKOV
- DO DILATAČNÝCH ŠKÁR VLOŽÍŤ EXTRUDOVANÝ POLYSTYRÉN
- PRIERAZY A STAVEBNÉ ÚPRAVY SA ZHOTOVIA PODĽA DOKUMENTÁCIE JEDNOTLIVÝCH PROFESIÍ
- PRI MONTÁŽI VŠETKÝCH POUŽITÝCH MATERIÁLOV A VÝROBKOV JE POTREBNÉ ODDRŽIAVAŤ MONTÁŽNE POKYTY JEDNOTLIVÝCH VÝROBKOV
- TEPLOTECHNICKÉ POSÚDENIE JEDNOTLIVÝCH KONŠTRUKCIÍ JE SÚČASŤOU SAMOSTATNEJ ČASŤI DOKUMENTÁCIE DSP - B3 PROJEKTOVÉ ENERGETICKÉ HODNOTENIE STAVBY

ČÍSLO	TEXT ZMENY	ODSÚHLASOVANÉ	DÁTUM	PODPIS
A				
B				
C				

NÁZOV STAVBY

MODERNIZÁCIA ÚDRŽBOVEJ ZÁKLADNE TROLEJBUSOV A VÝSTAVBA MENIARNE

OBEDNÁVATEĽ: DOPRAVOVÝ PROJEKT

ZHOTOVITEĽ: DOPRAVOVÝ PROJEKT

DOPRAVNÝ PODNIK MESTA PREŠOV, a.s.

BARDEJOVSKÁ 7, 980 06 LUBOTICE

ZDRIELENIE MÚZ PREŠOV

VEDÚCI ELÉN ZDRIELENIA: DOPRAVOVÝ PROJEKT, a.s.

KOMNARSKÁ 14/12, A, 832 03 BRATISLAVA

ZODPOVEDNÁ OSOBA: ING. MICHAL BODORA

ELÉN ZODPOVEDNÁ: ISPO spol. s r.o., inžinierske stavby

SLOVENSKEJ 86, 980 01 PREŠOV

ELÉN ZÁKAZKY: BEN-00

40,000-252,17 m n.m.

PROJEKTANT	OBJEKT	OBJEKT	OBJEKT
DOPRAVOVÝ PROJEKT	DOPRAVOVÝ PROJEKT, a.s.	KOMNARSKÁ 14/12, A, 832 03 BRATISLAVA	PODPIS
ZODPOVEDNÝ PROJEKTANT	ING. RASTISLAV HALACH	PODPIS	
VYPRACOVAL	ING. RASTISLAV HALACH	PODPIS	
KONTROLOVAL	ING. GABRIELA PEKÁROVÁ	PODPIS	
IDENTIF.	ČÍSLO PRÍLOHY	MUŽIPO.DMS-C-0000-0000-01-X	

ČASŤ DOKUMENTÁCIE

D VÝKRESY A PÍSMONOSTI OBJEKTU

OBJEKT

401 HALA PREVÁDZKOVEJ ÚDRŽBY TROLEJBUSOV

ČASŤ OBJEKTU

100 ARCHITEKTONICKO-STAVEBNÉ ŘEŠENIE

NÁZOV PRÍLOHY

PODORYS 2.NP - PREVÁDZKOVÁ BUDOVA - NOVÉ KONŠTRUKCIE

ČÍSLO SUPRÁVY

ČÍSLO PRÍLOHY

117